

# **2WIN-S**

## **MANUAL DO App-Connection Wi-Fi**



**RECURSO HERDADO NÃO SUPORTADO –  
APENAS PARA COMPATIBILIDADE COM  
VERSÕES ANTERIORES**

## Notas de revisão

Versão de configuração do software	2WIN/2WIN-S 5.6.0 AppConnection Versão 0.5
Data de publicação	2023/05/16
Versão de configuração de hardware	Versão 40.1
Código	STESS00005
Rev Num.	1.1_BR

## Observações gerais

**Família:** ANALISADOR DE VISÃO 2WIN

**Uso pretendido pela família:** Instrumentos portáteis para a medição da refração binocular e monocular com base na fotorrefração infravermelha

**Modelos:** 2WIN, 2WIN-S, 2WIN-S PLUS

## Controle remoto: 2WIN-S App-Connection Wi-Fi



Para uma descrição detalhada das funcionalidades do 2WIN e 2WIN-S, consulte os respectivos manuais.

O tablet deve satisfazer os seguintes requisitos:

- Versão para Android: 8,0, 8,1, 9, 10
- Tamanho da tela: 10 polegadas ou mais
- Tipo de processador: ARMv7

Os modelos de tablet recomendados são:

- Huawei MediaPad T5
- Lenovo TB-X605L
- Lenovo TB-X306X

Você pode baixar o 2WIN-S App-Connection Wi-Fi em seu dispositivo no [site](#) da Adaptica, na seção **Products > 2WIN-S > Technical Information > Downloads > AppConnection Wi-Fi**.



As atualizações do sistema Android do tablet são proibidas. Eles podem comprometer o funcionamento do aplicativo.

### 2WIN-S App-Connection Wi-Fi: instalação e configuração

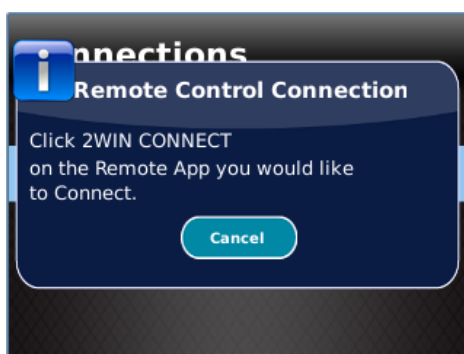


Para obter mais informações sobre as funcionalidades dos botões, consulte o *Manual do Operador 2WIN*.

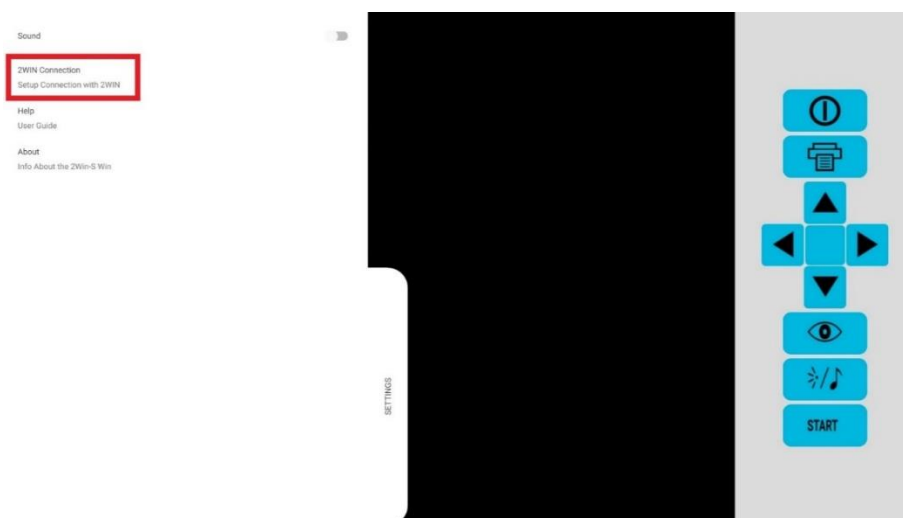
Para usar o 2WIN-S App-Connection Wi-Fi, o dispositivo e o aplicativo devem ser emparelhados pela primeira vez da seguinte forma:

1. Instale o 2WIN-S App-Connection Wi-Fi no seu dispositivo e execute.
2. Ligue o 2WIN e conecte à mesma rede Wi-Fi do tablet.
3. Entre em **Menu > Configurações > Sem fio > Conexões** e ative a "**Conexão de Aplicativo**" do 2WIN.

4. A seguinte janela é mostrada na tela do 2WIN:



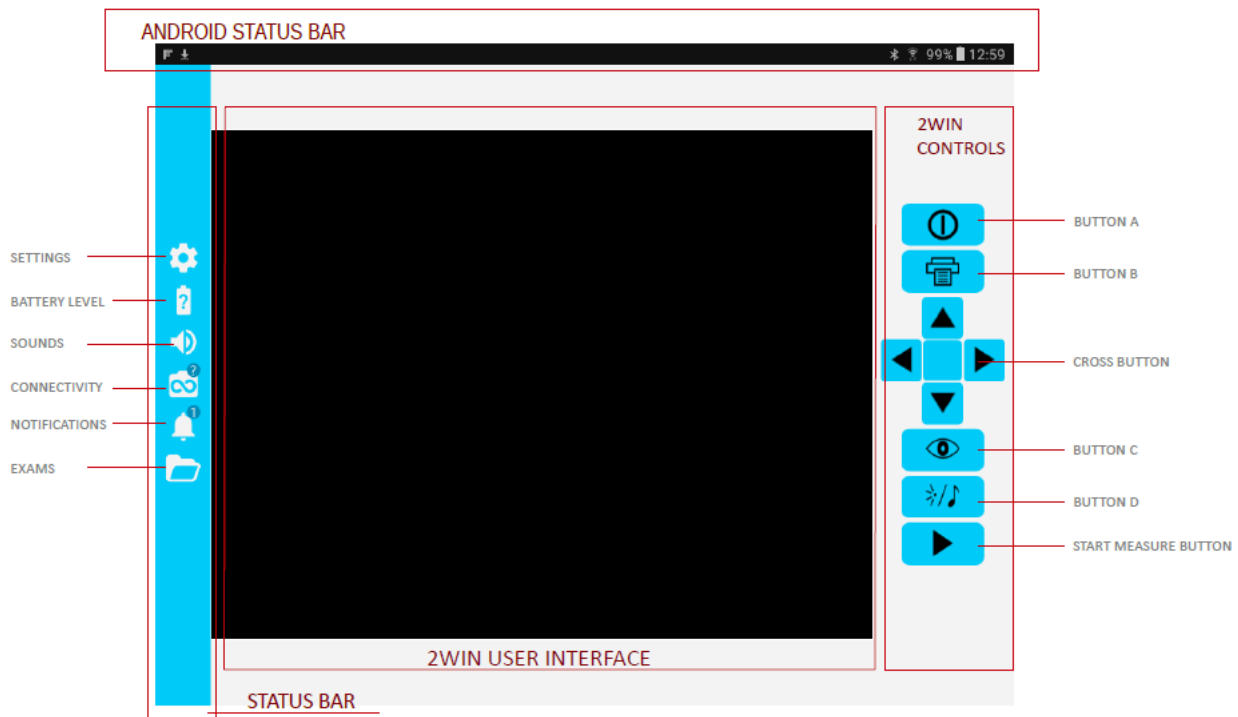
5. A partir do 2WIN-S App-Connection Wi-Fi, abra o painel **Configurações** e selecione **Conexão 2WIN**



Quando emparelhado pela primeira vez, o aplicativo mostrará o número de série do 2WIN.

Se você quiser remover o emparelhamento, para conectar outro 2WIN ao aplicativo, basta tocar novamente em **Configurações > Conexão do 2WIN** do 2WIN-S App-Connection Wi-Fi e siga as instruções na tela.

## Como usar o 2WIN-S App-Connection Wi-Fi



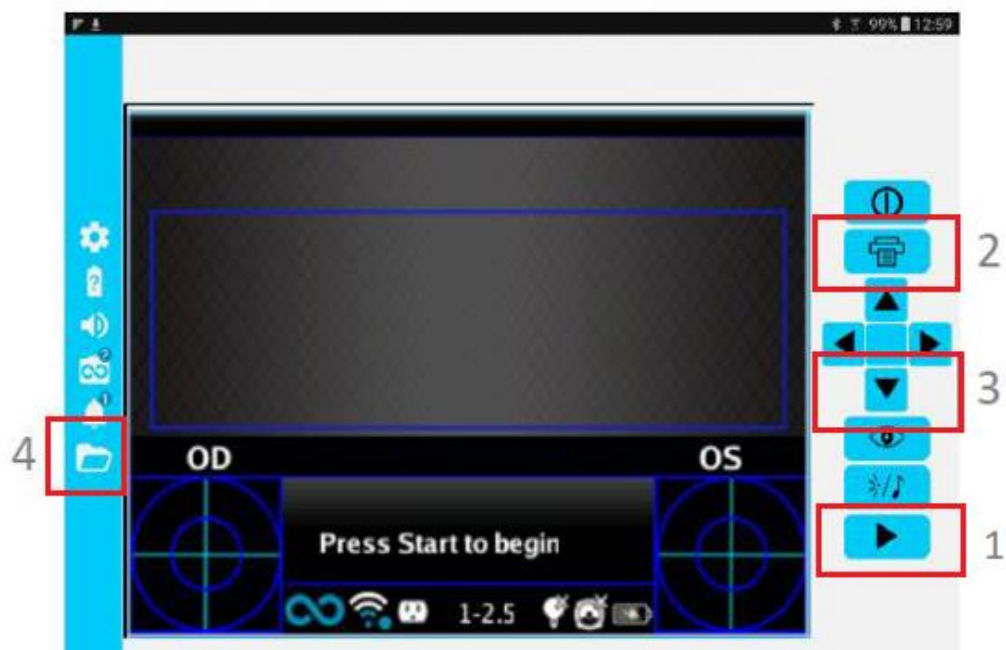
Os botões do lado direito do 2WIN-S App-Connection Wi-Fi são a réplica dos botões 2WIN, de modo que as funções dos botões físicos do 2WIN são controladas pelo aplicativo.

No lado esquerdo do 2WIN-S App-Connection Wi-Fi há todos os ícones de status e configurações do aplicativo. Observe que o ícone que representa o 2WIN deve conter um ponto VERDE. Se não estiver presente, mesmo que o 2WIN e o tablet estejam emparelhados corretamente, toque no ícone 2WIN para atualizar a conexão.

## Como transferir a medição do 2WIN para o 2WIN-S App-Connection Wi-Fi

Siga estas instruções:

1. Inicie a medição usando o BOTÃO S1 ou S2.
2. Pressione o BOTÃO B para salvar seus dados. Um relatório PDF é criado.
3. Pressione rapidamente o JOYSTICK para baixo para importar o relatório no tablet.
4. O relatório é salvo na pasta EXAME. Abra a pasta tocando em seu ícone.



## Informações para assistência

Para qualquer requisito de serviço, entre em contato com seu distribuidor. No entanto, você pode entrar em contato diretamente com a Adaptica em: [support@adaptica.com](mailto:support@adaptica.com).